



Датчик давления

Huba Control

Датчик относительного и абсолютного

давления 501 OEM

Датчики давления типа 501, производимые с помощью полуавтоматизированного процесса, подходят для крупномасштабного промышленного производства. Различные разъемы для линий давления и электрических цепей вместе с несколькими стандартизованными выходными сигналами обеспечивают их пригодность для широкого спектра применений.



Диапазоны давления -1 ... 0 – 60 бар

- + Компактная конструкция
- + Автоматизированное производство большими партиями обеспечивает идеальное соотношение цена/характеристики
- + Надежная технология керамических чувствительных элементов
- + Высокая стойкость к воздействию экстремальных температур
- + Отсутствие механической ползучести

Диапазон давления		
относительное давление		-1 ... 0 – 60 бар
абсолютное давление		0 ... 2,5 – 16 бар
Условия эксплуатации		
Среда		Жидкости и газы
Температура	среды/ окружающей среды	-15 ... +80 °C
	хранения	-40 ... +80 °C
Допустимая перегрузка		2 x ДИ (макс. 80 бар)
Разрывное давление		3 x ДИ (макс. 90 бар)
Материалы		
Корпус		PA6
Материалы, контактирующие со средой	Чувствительный элемент	керамический Al ₂ O ₃ (96%)
	Соединение датчика давления	нержавеющая сталь 1.4305 / AISI 303
	Материал уплотнения	FPM, EPDM, NBR, MVQ

	Выход	Питание	Нагрузка	Потребляемый ток ¹⁾
2 проводн.	4 ... 20 мА	8,0 ... 33 В пост.тока	< $\frac{\text{Напряжение питания} \cdot 8 \text{ В}}{0,02 \text{ А}}$ [Om]	< 20 мА
	4 ... 20 мА	10,0 ... 33 В пост.тока	< $\frac{\text{Напряжение питания} \cdot 10 \text{ В}}{0,02 \text{ А}}$ [Om]	< 20 мА
	0 ... 5 В	9,0 ... 33 В пост.тока	> 10 кOm / < 100 нФ	< 5 мА
3 проводн.	1 ... 6 В	10,4 ... 33 В пост.тока	> 10 кOm / < 100 нФ	< 5 мА
	0 ... 10 В	16,2 ... 33 В пост.тока	> 10 кOm / < 100 нФ	< 6 мА
	Логом. 10 ... 90%	5 В пост. тока ±5%	> 10 кOm / < 100 нФ	< 3 мА

Защита от неправильной полярности Защита от короткого замыкания и неправильной полярности. Каждое соединение защищено от перекрестных токов, вплоть до максимального напряжения питания.

Время отклика	< 5 мс
Цикл нагрузки	< 50 Гц

Кабель 1.5м	IP 65
Разъем DIN EN 175301-803-A	IP 65
Разъем DIN EN 175301-803-C (промышленный стандарт 9,4 мм)	IP 65
Разъем M12x1	IP 65

Внутренняя резьба	G 1/4 с уплотнительным кольцом 1/4 -18 NPT G 1/4, уплотнение сзади, DIN 3852-E R 1/4 EN 10226
Наружная резьба	G 1/4, уплотн. сзади на соединении манометра (комбинир.) G 1/2, уплотн. сзади на соединении манометра (комбинир.)

Рекомендуемое: Соединение датчика давления направлено вниз

Электромагнитная совместимость	сертификат соответствия нормам ЕС согласно EN 61326-2-3
--------------------------------	---

с внутренней резьбой	~ 95 г
с наружной резьбой	~ 110 г
с кабелем 1,5м. дополнительно	~ 40 г

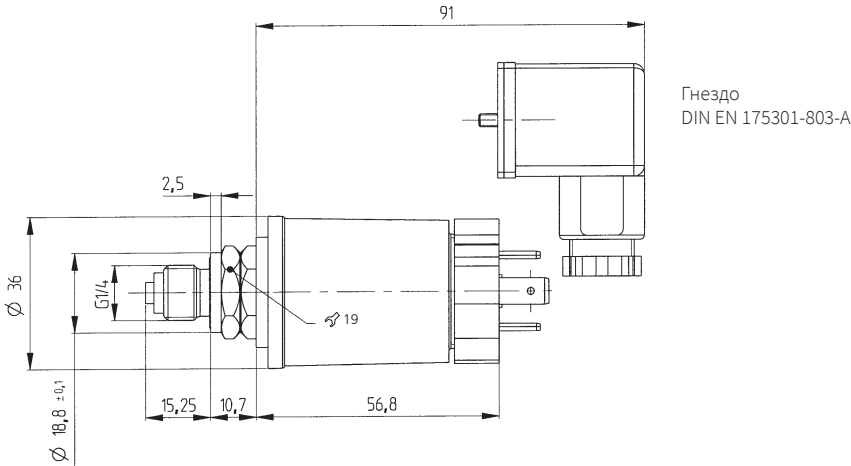
Отдельная упаковка в картонных коробках

Параметр	Ед. изм.		
Погрешность выставления нуля	макс.	% ДИ	± 1.0
Погрешность установки верхнего предела ДИ	макс.	% ДИ	± 1.0
Разрешение		% ДИ	0.1
Общая линейность, гистерезис и Reproduzierbarkeit	макс.	% ДИ	± 0.5
Долговременная стабильность согласно DIN EN 60770		% ДИ	± 1.0
Нуль ТС ²⁾	макс.	% ДИ/10К	± 0.4
Чувствительность ТС ²⁾	типичн.	% ДИ/10К	- 0.15
Чувствительность ТС ²⁾	макс.	% ДИ/10К	- 0.3

Условия испытаний: 25 °С, отн. влажность 45%, питание 24 В пост. тока
Нуль TC / TC s. -40 ... +80 °С

		1	2	3	4	5	6	7	8	9	10
Таблица для выбора кода заказа		501. X X X X X X X X X X X									
Режим давления	относительное давление	9									
	абсолютное давление	8									
Диапазон давления	-1 ... 0 бар	9	0	0							
	0 ... 1 бар	9	1	1							
	0 ... 1,6 бар	9	1	2							
	0 ... 2,5 бар		1	4							
	0 ... 4 бар		1	5							
	0 ... 6 бар		1	7							
	0 ... 10 бар		3	0							
	0 ... 16 бар		3	1							
	0 ... 25 бар	9	3	2							
	0 ... 40 бар	9	3	3							
	0 ... 60 бар	9	4	0							
	▲ Сигнал, соответствующий верхнему пределу диапазона измерений при этом давлении										
Материал уплотнения ¹⁾	FPM фторэластомер				0						
	EPDM этиленпропилен				1						
	NBR бутадиен-акрилонитрил				2						
	VMQ силиконовый полимер				3						
Регулировка	на заводе					0					
Выход / питание	0 ... 5 В						1				
	1 ... 6 В						6				
	0 ... 10 В						2				
	4 ... 20 мА						3				
							8				
Электрическое соединение	Логом. 10 ... 90%						4				
	Кабель							0			
	Разъем ²⁾							1			
								2			
Соединение датчика давления	внутренняя резьба								1		
									3		
	Наружная резьба								4		
									7		
									5		
									8		
Съемная диафрагма	без									1	
Варианты диапазонов давления (опция)	с									2	
Укажите W и диапазон в заказе (например, W0 ... + 9 бар/Вых.1...9 В)											W

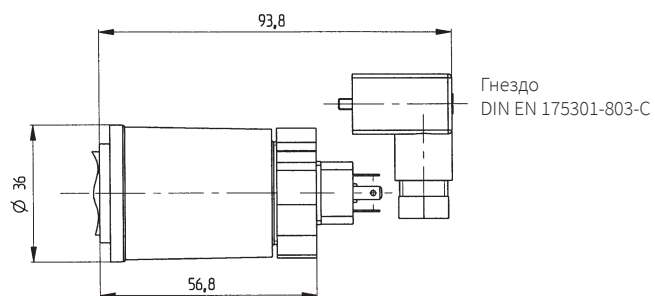
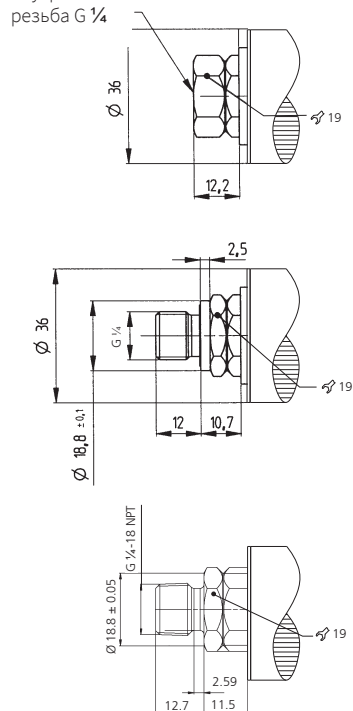
Версии, имеющиеся на складе			номер заказа	
Выход	4 ... 20 мА	Диапазон давления		
Питание	10 ... 33 В пост.тока	-1 ... 0 бар	501.914023151W - 1...0 бар (защита от большой перегрузки)	
Электрическое соединение ²⁾	Разъем DIN EN 175301-803-A, IP 65	0 ... 10 бар	501.930023151	
Соединение датчика давления	G 1/4, уплотнение сзади на соединении манометра	0 ... 25 бар	501.932023151	
Материал уплотнения	FPM - фторэластомер			
Цвет крышки	черный			



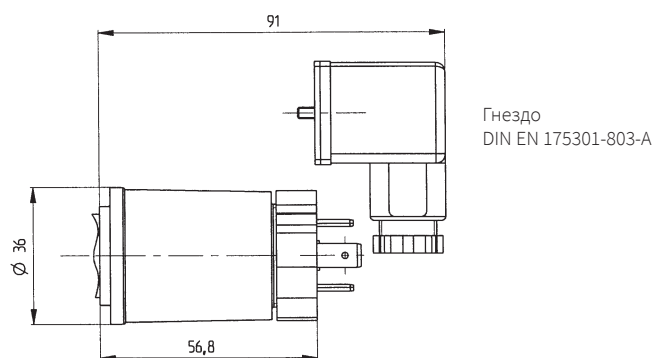
Дополнительные принадлежности (поставляются в виде компонентов для монтажа)			номер заказа
Гнездо DIN EN 175301-803-A	с уплотнением (IP 65, после установки и защелкивания)		103510
Гнездо DIN EN 175301-803-C	с уплотнением (IP 65, после установки и защелкивания)		104244
Гнездо M12x1			106975
Сертификат калибровки			104551

¹⁾ согласно стандарту ISO R 1629, другие материалы уплотнения – по запросу ²⁾ без гнезда

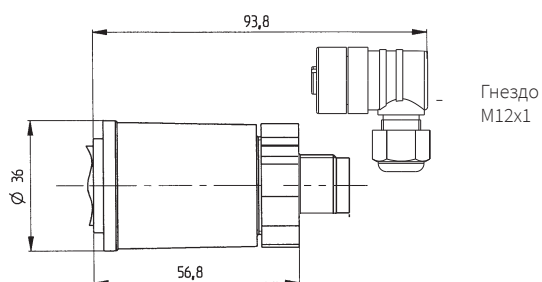
внутренняя
резьба G 1/4



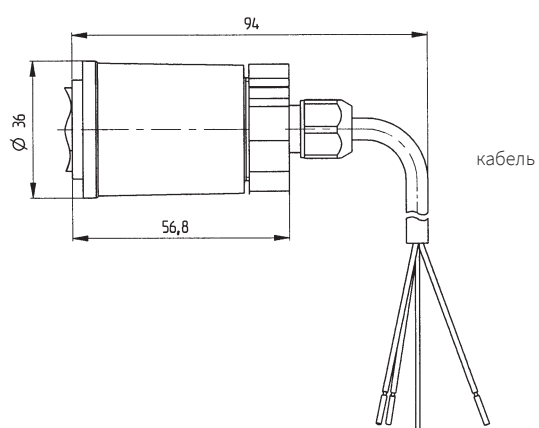
Гнездо
DIN EN 175301-803-C



Гнездо
DIN EN 175301-803-A

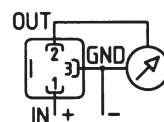


Гнездо
M12x1

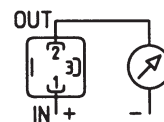


кабель

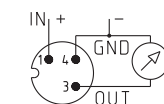
3 проводн.



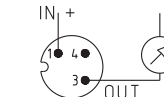
2 проводн.



3 проводн.



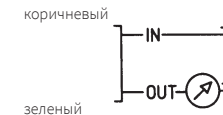
2 проводн.



3 проводн.



2 проводн.



Huba Control AG

Headquarters Schweiz
Industriestrasse 17
CH-5436 Würenlos
Telefon +41 56 436 82 00
Fax +41 56 436 82 82
info.ch@hubacontrol.com

Huba Control AG

Niederlassung Deutschland
Schlattgrabenstrasse 24
D-72141 Walddorfhäslach
Telefon +49 7127 2393 00
Fax +49 7127 2393 20
info.de@hubacontrol.com

Huba Control AG

Vestiging Nederland
Hamseweg 20A
NL-3828 AD-Hoogland
Telefoon +31 33 433 03 66
Telefax +31 33 433 03 77
info.nl@hubacontrol.com

Huba Control SA

Succursale France
Rue Lavoisier
Technopôle Forbach-Sud
F-57602 Forbach Cedex
Téléphone +33 3 87 84 73 00
Télécopieur +33 3 87 84 73 01
info.fr@hubacontrol.com

Huba Control AG

Branch Office United Kingdom
Unit 13 Berkshire House, County Park
Business Centre, Shrivenham Road
Swindon, Wiltshire SN1 2NR
Phone +44 1993 77 66 67
Fax +44 1993 77 66 71
info.uk@hubacontrol.com

www.hubacontrol.com

