

Ячейки измерения абсолютного давления 513 OEM (барометрический датчик)

Диапазон давления
0,8 ... 1,4 бар



Данная ячейка измерения давления, барометрически отрегулированная с защитным корпусом, пригодна для установки в разъем на печатной плате. Выходные сигналы являются линейными, с компенсацией температурных воздействий, и усиленными. Прочная конструкция гарантирует долговременную стабильность результатов измерений.

- Интегрированная электронная схема усиления
- Отсутствие необходимости выполнять специфические для заказчика операции настройки
- Отличные параметры ЭМС благодаря усилению измерительной ячейки
- Простая и быстрая установка
- Пластмассовый корпус, который можно сразу устанавливать

Диапазон давления

абсолютное давление 0,8 ... 1,4 бар

Условия эксплуатации

Среда	Воздух и нейтральные газы	
Температура	среды/окружающей среды	-25 ... +85 °С
	хранения без упаковки	-40 ... +130 °С
	хранения в упаковке	-40 ... +65 °С
Влияние температуры в диапазоне -30 ... +125 °С	Нуль ТС ¹⁾	макс. ±0,15% ДИ/10К
	Верхний предел ТС ¹⁾	макс. ±0,15% ДИ/10К
Перегрузка / разрывное давление	3 x ДИ	

Материалы, контактирующие со средой

Измерительная ячейка	керамическая Al ₂ O ₃ (96%)
Корпус	PC (поликарбонат)

Обзор электрических характеристик

Выход	Питание	Нагрузка	Потребляемый ток
Логом. 10 ... 90%	5 В пост. тока ±5%	> 10 кОм / < 100 нФ	< 4 мА
Регулировка	Выставление нуля и верхнего предела ДИ на заводе-изготовителе		
Электромагнитная совместимость	Это изделие предназначено только для установки в оборудование, соответствующее директивам ЕС. Заказчик несет ответственность за получение сертификата соответствия нормам ЕС.		

Динамический отклик

Время отклика	< 2 мс, типичн. 1 мс
Цикл нагрузки	< 100 Гц

Электрическое соединение

Разъем RAST 1.27

Положение монтажа

Произвольное

Масса

7 г

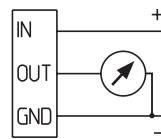
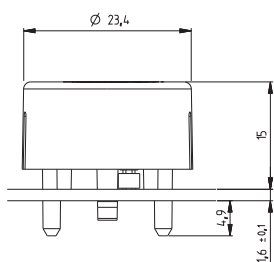
Упаковка для нескольких устройств

В коробке находятся 4 блистерные упаковки по 35 шт. в каждой 140 шт.

Погрешность

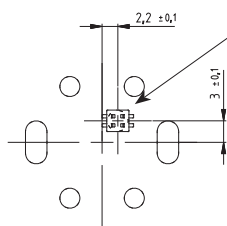
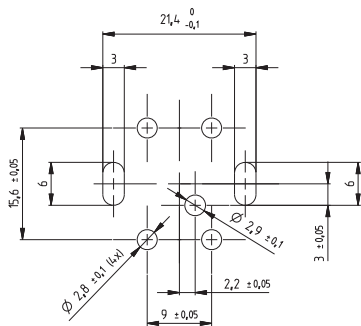
Параметр	Ед. изм.		
Погрешность выставления нуля с настройкой верхнего предела ДИ	% ДИ		± 0,5
Погрешность установки верхнего предела ДИ без настройки	% ДИ		± 0,5
Разрешение	% ДИ		0,1
Общая линейность, гистерезис и повторяемость	макс.	% ДИ	± 0,5
Долговременная стабильность согласно DIN EN 60770		% ДИ	± 0,5

Размеры в мм / Электрические соединения



Шаблон для высверливания отверстий:

Материал сборки гнезда:



2x2 конт. поставщик: Leonhardy GmbH артикул: 57-C63.020021

2 ЗЕМЛЯ 4 ВЫХ. 1 ЗЕМЛЯ 3 ВХ.

¹⁾ТС = температурный коэффициент

Компания Huba Control AG

Headquarters Schweiz

Industriestrasse 17
5436 Würenlos
Телефон +41 (0) 56 436 82 00
Телефакс +41 (0) 56 436 82 82
info.ch@hubacontrol.com

Компания Huba Control AG

Niederlassung Deutschland

Schlattgrabenstrasse 24
72141 Walddorfhäslach
Телефон +49 (0) 7127 23 93 00
Телефакс +49 (0) 7127 23 93 20
info.de@hubacontrol.com

Компания Huba Control SA

Succursale France

Rue Lavoisier
Technopôle Forbach-Sud
57602 Forbach Cedex
Телефон +33 0 387 847 300
Телефакс +33 0 387 847 301
info.fr@hubacontrol.com

Компания Huba Control AG

Vestiging Nederland

Hamseweg 20A
3828 AD Hoogland
Телефон +31 (0) 33 433 03 66
Телефакс +31 (0) 33 433 03 77
info.nl@hubacontrol.com

Компания Huba Control AG

Подразделение в Великобритании

Unit 3 Network Point, Range Road
Witney Oxfordshire OX29 0YD
Телефон +44 (0) 1993 776667
Факс +44 (0) 1993 776671
info.uk@hubacontrol.com

Компания Huba Control AG

Представительство в Китае

CBC Building, 49A Wuyi Road
Shanghai 200050
Телефон +86 (0) 21 511 808 21
Факс +86 (0) 21 515 520 99
info.cn@hubacontrol.com